

Swing

serie X
&
serie XL

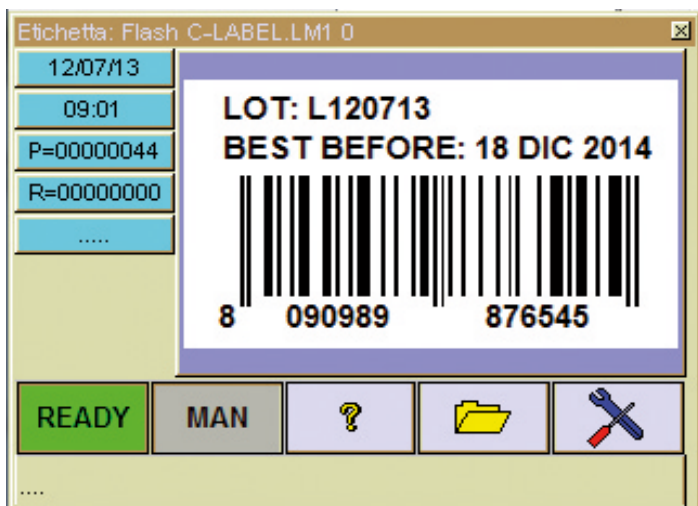


STAMPANTE A TRASFERIMENTO TERMICO PER CONFEZIONATRICI "MULTI-PISTA" E PER GRANDI AREE DI STAMPA

- Per montaggio su termoformatrici, termosigillatrici ed insaccatrici.
- Sostituisce i datari meccanici a costi vantaggiosi.
- Elimina completamente il cliché e le operazioni di cambio.
- **Sistema pulito:** lavora ad inchiostro secco.
- Gruppo di stampa compatto e leggero: installazione facile.
- Dispositivo per stampa "multi-passo" (fino a 4 passi): disponibile.
- **Protezioni disponibili:**
per ambienti umidi (es. lattiero caseario o cibi freschi),
per ambienti polverosi (es. settori mangimi/fertilizzanti)
per ambienti freddi.

CARATTERISTICHE PECULIARI DELLE SWING serie X e XL

- Il Gruppo di Stampa, molto compatto e leggero, permette l'installazione delle **SWING serie X e XL** anche negli spazi più ridotti. In particolare è adatto a sostituire i marcatori meccanici (tecnologia ormai obsoleta) dei quali ha un ingombro uguale o minore.
- Hanno i vantaggi della **stampa elettronica** (senza uso di cliché), quindi è possibile cambiare facilmente i testi mediante il touch screen e stampare i dati variabili (come ora e minuti), con aggiornamento continuo, senza penalizzare il ciclo di stampa. Inoltre la qualità di stampa è ottima in quanto la testina ha una definizione pari a 12 punti/mm.
- Il **costo dei nastri termici** utilizzati dalle **SWING serie X e XL** è **circa la metà** di quello dei foil dei marcatori a caldo.



Display grafico a colori, interattivo

"CONSOLE" DI IMPOSTAZIONE DEI DATI

Il display grafico a colori interattivo (touch screen) semplifica l'operazione di modifica locale dei dati permettendo il controllo "on-line" di quello che la macchina stampa. Il testo dell'etichetta è visualizzato sullo schermo e può essere anche ingrandito (zoom). La memoria interna FLASH di grande capacità permette di conservare una grande quantità di testi di etichette contenenti anche loghi. Si interfaccia facilmente con tutti i P.C. mediante la memoria USB. I dati variabili sono tipicamente: Ora e Minuti (HH:MM), Data scadenza, N° Lotto, N° progressivo, etc. La configurazione del testo da stampare può essere generata esternamente per mezzo di un software EIDOS denominato "Easycode®", oppure, per testi semplici, si può usare la funzione EDIT a bordo stampante.

CONFIGURAZIONI DI SISTEMA

• **Modo "datario" - Funzione EDIT locale** : Nella memoria interna della stampante sono stati preparati diversi testi standard di tipo datario (Data o data + lotto). La scelta è molto ampia e le funzioni si attivano in modo facile ed intuitivo per l'operatore. Questo permette al Cliente di installare e avviare la stampante senza l'intervento di un tecnico specializzato.

• **Modo "stand-alone"**: La stampante è in grado di funzionare anche senza collegamento diretto ad un computer. I dati sono conservati in memorie non volatili. All'accensione, la macchina riparte con gli stessi dati di quando è stata spenta. Nuovi testi possono essere immessi nella stampante tramite una USB Memory Card.

• **Modo "on-line"**: Un altro modo di operare è con collegamento ad un elaboratore esterno sul quale viene installato il software EASYCODE® o STARCODE 7® oppure un software "custom" realizzato dal cliente mediante l'uso delle librerie E-LIB. Questo può avvenire in tre modalità:

- Collegamento con rete cablata tipo Ethernet TCP/IP (di serie).
- Collegamento in Wireless tipo 802-11g (opzionale).
- Collegamento Seriale tipo RS232 (di serie) o RS422 verso P.L.C. (opzionale).

SOFTWARE PER LA GESTIONE DELLA STAMPANTE

EASYCODE® è un potente software realizzato dalla EIDOS, in ambiente "Windows®" e permette l'impostazione, memorizzazione, modifica e stampa dei testi in forma facilitata e guidata per l'operatore (disponibile a diversi livelli). Può trasmettere, via seriale, rete o connessione Wi-Fi, l'etichetta alla stampante collegata. Può gestire, inoltre, l'interfacciamento con il database del cliente per l'abbinamento dei testi da stampare con il codice dell'articolo. La stampante si interfaccia anche con tutti gli altri principali programmi di creazione di etichette (CODESOFT®, LABELVIEW®, EASYLABEL®, NICELABEL®, BARTENDER®, BAR-ONE®) tramite un emulatore software di tipo SATO e ZEBRA ZPLII.

E-LIB: Disponibilità di Librerie .DLL, che sono un insieme di funzioni che la EIDOS rende disponibili per facilitare il tecnico software nello sviluppo del Programma-Utente per l'interfacciamento della stampante al sistema informatico centrale.

STARCODE 7®: Software per la gestione centralizzata delle stampanti Eidos. Esso gestisce l'archivio centralizzato, sia che si tratti di file etichetta sia che si tratti di database; monitorizza i lotti in corso e la produzione istante per istante e può gestire fino a 24 stampanti.



Stampa di grande area con SWING XL5 40

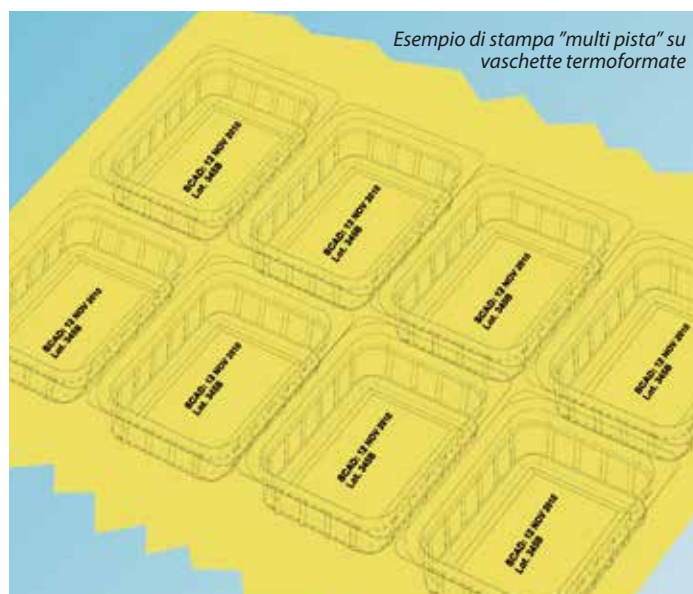
SOVRA-STAMPA DI DATI VARIABILI SU FILM DI CONFEZIONAMENTO

Le **SWING serie X e XL** sono stampanti elettroniche a "trasferimento termico" in grado di scrivere automaticamente e direttamente sul film plastico o cartaceo (per settore medicale) utilizzato nelle macchine confezionatrici Termoformatrici e Termosigillatrici. Codifica con data di scadenza, codice a barre, codici bi-dimensionali e loghi variabili, i vari lotti di produzione con estrema flessibilità e qualità di stampa, marcando il prodotto all'atto del confezionamento, direttamente in linea di produzione.



DISPOSITIVO "MULTI-PASSO" CON MOTORE

È stato progettato un dispositivo opzionale adatto a permettere la stampa a doppio-passo, triplo-passo o addirittura a quadruplo-passo. In questo modo, (nel caso di doppio-passo) durante il tempo di fermo film per la saldatura, vengono eseguite le seguenti azioni: stampa della prima traccia, spostamento del film di mezzo passo e stampa della seconda traccia. Nel caso di triplo passo, durante il tempo di fermo film per la saldatura, viene eseguita la stampa della prima traccia, lo spostamento del film di 1/3 di passo, la stampa della seconda traccia, lo spostamento del film di un ulteriore 1/3 di passo e infine la stampa della terza traccia. Le **SWING serie X e XL** con il dispositivo multi-passo permettono quindi la stampa multipla di figure non solo nel senso trasversale, ma anche nel senso longitudinale.



FUNZIONE DI STAMPA "MULTI-PISTA"

Il Gruppo di Stampa viene installato in posizione trasversale alla macchina. Durante la sosta per la saldatura, la testina termica stampa un testo ripetuto più volte, corrispondente al numero di "piste" da stampare. La stampa è possibile fino ad una larghezza di testo di 53 mm (modello X2), di 107 mm (modello XL4) o di 128 mm (modello XL5). La corsa totale può essere di 400 mm (per fasce film di 420 mm) o di 600 mm (per fasce film di 520 mm o superiori). La stampa avviene ad alta velocità e con risparmio del nastro termico (sia tra una stampa e l'altra, che tra l'ultima stampa e la prima del ciclo successivo). La corsa di ritorno "a riposo" del carrello di stampa avviene durante il periodo di avanzamento del film della confezionatrice, guadagnando così tempo prezioso.

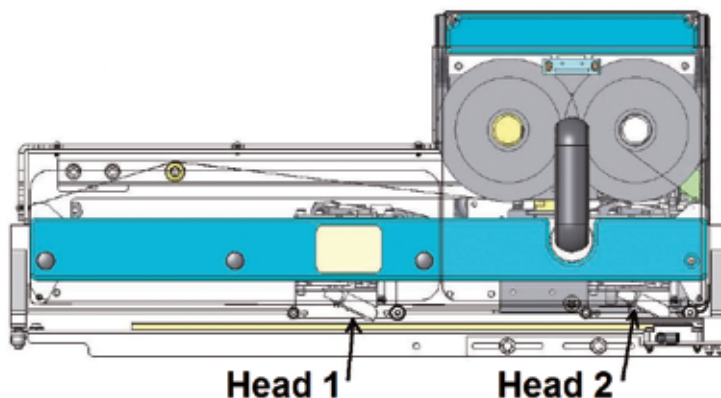


L123YT
23/06/15
L123YT
23/06/15
L123YT
23/06/15
L123YT
23/06/15
L123YT
23/06/15
L123YT
23/06/15
L123YT
23/06/15
L123YT
23/06/15

Il nastro termico viene automaticamente gestito al meglio per ottenere il massimo "ribbon saving"

MODELLO A "DOPPIA - TESTINA" DI STAMPA

Il modello a "doppia-testina" monta due testine di stampa. Le testine stampano in parallelo lo stesso testo, percorrendo una corsa pari alla metà di una equivalente stampante con una sola testina. La testina 1 percorre e stampa sulla prima metà della fascia film, mentre la testina 2 percorre e stampa sulla seconda metà della fascia film. In questo modo è possibile dimezzare il tempo di stampa e aumentare considerevolmente la cadenza di funzionamento. La distanza fra le testine è facilmente regolabile. Il modello a "doppia-testina" è adatto sia per la stampa su film a numero totale di piste pari sia su film a numero totale di piste dispari. Ed è particolarmente consigliato quando si usa il dispositivo multi-passo.



Modello Swing serie X con doppia testina di stampa

PRESTAZIONI DI STAMPA

- Larghezza di stampa: 53 mm (SWING X2)
107 mm (SWING XL4)
128 mm (SWING XL5)
- Lunghezza di stampa: max. 400 mm oppure 600 mm.
- Massima estensione del singolo testo: 600 mm.
- Risoluzione di stampa: 12 punti/mm (300 d.p.i.).
- Velocità di stampa: fino a max. 400 mm/sec su film plastici, fino a 250 mm/sec su carta per settore medicale.
- Velocità di ritorno carrello: fino a 600 mm/sec.
- Numero ripetizioni di stampa: programmabile fino a 99 stampe.
- Passo di stampa: programmabile.
- Funzione di "ribbon saving" incorporato di serie.
- Rielaborazione automatica e stampa dell'ora e minuti di produzione (HH:MM), della data di produzione e della data di scadenza, senza ridurre la cadenza di marcatura.

MODELLI

- **SWING X2.40** con area di stampa max 53 x 400 mm.
- **SWING X2.60** con area di stampa max 53 x 600 mm.
- **SWING X22.40** con area di stampa max 2 x 53 x 200 mm. (con doppia testina di stampa).
- **SWING X22.60** con area di stampa max 2 x 53 x 300 mm. (con doppia testina di stampa).
- **SWING XL4.09** con area di stampa max 107 x 90 mm.
- **SWING XL5.09** con area di stampa max 128 x 90 mm.
- **SWING XL4.20** con area di stampa max 107 x 200 mm.
- **SWING XL5.20** con area di stampa max 128 x 200 mm.
- **SWING XL4.40** con area di stampa max 107 x 400 mm.
- **SWING XL4.60** con area di stampa max 107 x 600 mm.
- **SWING XL5.40** con area di stampa max 128 x 400 mm. (per macro-etichette).
- **SWING XL5.60** con area di stampa max 128 x 600 mm. (per macro-etichette).

Sono disponibili staffe di supporto adatte alle principali confezionatrici del mercato.

	53 mm (2")	107 mm (4")	128 mm (5")
corsa/stroke 400 mm			
corsa/stroke 600 mm			
corsa/stroke 400 mm doppia testina/double head			
corsa/stroke 600 mm doppia testina/double head			

Tabella di comparazione dei diversi modelli disponibili

CARATTERISTICHE TECNICHE

TESTI STAMPABILI:

- Testi con caratteri alfanumerici: Altezza del carattere programmabile. Font: Font Arial interne; Windows true type fonts. Normal, Bold, Italic.
Stampa in positivo e negativo. Simboli e caratteri Unicode nelle varie lingue (Codifica UTF-8).
- Funzione di evidenziatura dei testi per ingredienti e allergeni.
- Codici a Barre: EAN-13, EAN-8, EAN-128, UPC-A, 2/5 Interleaved, Code 39, Code 128 (A,C), ITF-14, PARAF, HIBC-43, Binary.
- Codici 2D: Datamatrix, PDF417, QR-Code, Databar.
- Grafica: BMP, PNG, TIF, JPEG, PCX.
- Orientamento dei testi: nei 4 quadranti.

NASTRO A TRASFERIMENTO TERMICO:

- Nastro termico inchiostroato (rolli lunghi 1.000 m) e con larghezza compresa tra 30 mm e 130 mm.
Per la garanzia di buon funzionamento del sistema, si consiglia di impiegare nastri originali Eidos.

UNITÀ ELETTRONICA:

- Display grafico a colori TFT (touch screen da 5.7")
- Microprocessore "ARM". Tecnologia SMD con programma e testi registrati in Memorie FLASH.
- Port USB-Host per gestione della Memoria Tascabile di tipo USB.
- Port Ethernet LAN 10/100 (di serie). Permette di collegare dispositivi Ethernet-WiFi (opzionali) per connessione wireless.
- Per connessione a un P.C. esterno: Interfaccia seriale RS-232 programmabile fino a 115200 baud.
- SYNC-24: segnali di sincronismo. Segnali logici completamente opto-isolati (4 ingressi e 4 uscite). Circuiti di tipo passivo (non alimentati) adatti a lavorare alla tensione di 24 Volt. Per il comando di stampa della confezionatrice e per la segnalazione delle anomalie.
- Modello HIGH-POWER (di serie) per alte prestazioni.

ALIMENTAZIONI ESTERNE:

- Elettrica: 220 V a.c. 50 Hz. o 110 V a.c. 60 Hz.
- Potenza: 350 VA max.
- Aria compressa: de-lubrificata, filtrata e regolata a 6 Bar.
- Consumo di picco: 10 l/min.

CONDIZIONI AMBIENTALI:

- Temperatura ambiente: da 5°C a 40°C.
- Umidità relativa: dal 10% al 70% non condensante.
- Sono disponibili dispositivi di protezione opzionali per ambienti difficili.

NORMATIVA DI SICUREZZA:

- Il sistema è rispondente alle vigenti normative in merito alla "Sicurezza delle Macchine" ed alla marcatura **CE**.

"MADE IN ITALY"

Le **SWING serie X e XL** sono progettate e prodotte interamente in Italia da Eidos s.p.a.