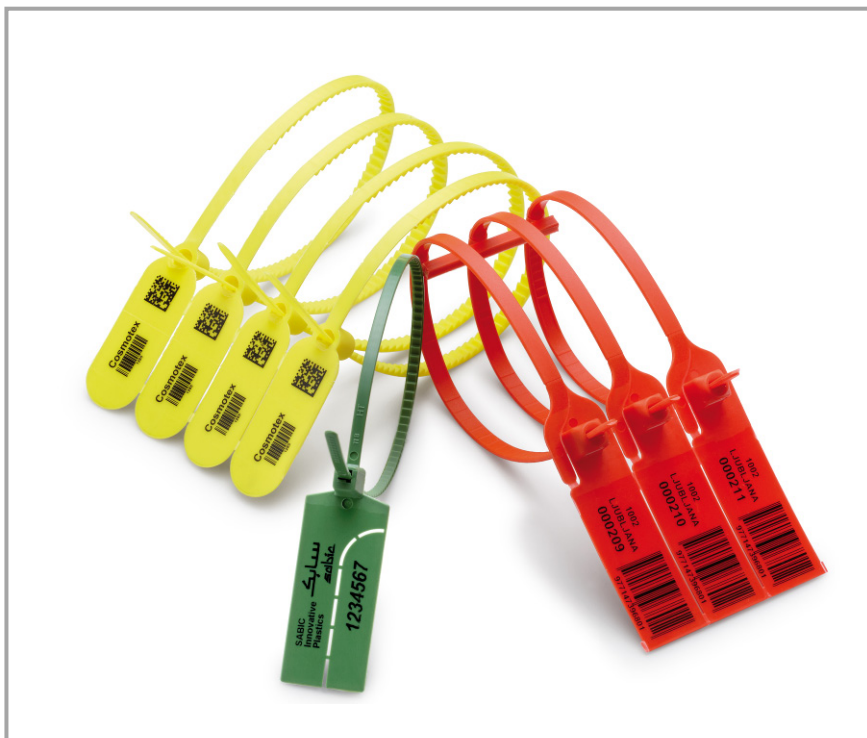


STAMPA SU TARGHETTE E SIGILLI IN PLASTICA

GUIDA ALLA SCELTA DI NASTRI E METODI DI STAMPA PER OTTENERE STAMPE RESISTENTI E DUREVOLI.



Grazie alla disponibilità della nuova stampante Coditherm tipo **I-ROLLER** è possibile ora ottenere scritte molto resistenti e durevoli su **Targhette e Sigilli Multipli in plastica**.

La **I-ROLLER** lavora con un trasferitore a Rullo Caldo ad alta energia, ed è adatta a eseguire stampe resistenti, mantenendo cadenze elevate di produzione.

In base al tipo di Nastro Termico usato è possibile ottenere livelli diversi di "durability".

STAMPA CON RULLO RIVESTITO IN GOMMA CONDUTTIVA.

La stampa eseguita con rullo rivestito in gomma conduttiva è la soluzione a più ampio spettro di applicazioni su svariate forme di targhette.

Il trasferimento di calore è però un pò minore di quello che si ottiene con il rullo integralmente metallico.

a) STAMPE OTTENUTE CON UNA SINGOLA PASSATA.

In questo caso si stampa direttamente sul fondo colorato della plastica. Si usa il Colore NERO se si stampa su

superfici chiare, e il colore BIANCO se si stampa su superfici scure.

Stampa con il Metodo POSY-Soft:

- **ST 130 + Serie 460:** con bassa resistenza ai solventi
- **ST 130 + Serie 490:** con media resistenza ai solventi
- **ST 130 + Serie 440:** con discreta resistenza ai solventi

Stampa con il Metodo RINK:

- **ST 110 + Serie 800:** con media resistenza al graffio e ai solventi.
- **ST 110 + Serie 850:** con alta resistenza al graffio e ai solventi: ma richiede alta temperatura di trasferimento.



**b) STAMPE OTTENUTE CON DUE PASSATE:
FONDO TRASPARENTE + COLORE.**

In questo caso si usa un ricettore trasparente in resina dura. Nella prima passata si stende uno strato trasparente che fa da fondo. Nella seconda passata si stende un secondo strato che comprende anche il testo Colorato (Bianco o Nero). Il risultato è un "sandwich" che resiste molto bene al graffio e ai solventi. Si ha:

Stampa con il Metodo POSY-Hard:

- **ST 020 + Serie 490:** con alta resistenza al graffio e ai solventi.



**c) STAMPE OTTENUTE CON DUE PASSATE:
FONDO BIANCO + COLORE NERO.**

Questo caso è simile al precedente, ma il fondo ricavato dalla prima passata non è più trasparente, ma di colore Bianco Coprente.

La seconda passata viene eseguita con il Ricettore Trasparente + il Colore (Bianco o Nero).

Si ha:

Stampa con il Metodo POSY-Hard:

- Prima Passata: **Bianco BY 890.**
- Seconda Passata: **ST 020 + Serie 490.**

Le due passate si possono eseguire in due modalità:

- **Con un'unica stampante:** prima si stampano tutte le targhette con il fondo bianco, poi si cambiano i nastri e si ripassano le targhette con la sovrastampa con il testo colorato.
- **Con due stampanti in parallelo:** ogni targhetta viene prima stampata con il fondo bianco con la Stampante 1. Immediatamente dopo viene sovra-stampata con il testo colorato, con la Stampante 2.



**STAMPA CON RULLO METALLICO
INTEGRALE.**

La stampa eseguita con rullo integralmente metallico garantisce il massimo della tenuta della scritta.

L'alta temperatura, unita alla ottima trasmissione di calore e alla alta pressione, fa sì che la superficie della plastica arrivi alla fusione dello strato superficiale. Il risultato è quello di una area di stampa leggermente incavata. Questo dà anche un aspetto visivo di "durabilità" della scritta.

Questa tecnica funziona solo con "singola passata" e, per il momento, solo con il nastro **Serie 850.**

La plastica deve essere di tipo a bassa temperatura di fusione, cioè **tipicamente P.E.**

Anche lo spessore della plastica deve essere limitato a max 2 mm. , in modo da permettere alla superficie plastica di adattarsi perfettamente alla planarità del tampone (o rullo) metallico.

Stampa con il Metodo RINK:

- **ST 110 + Serie 850:** con altissima resistenza al graffio e ai solventi.

