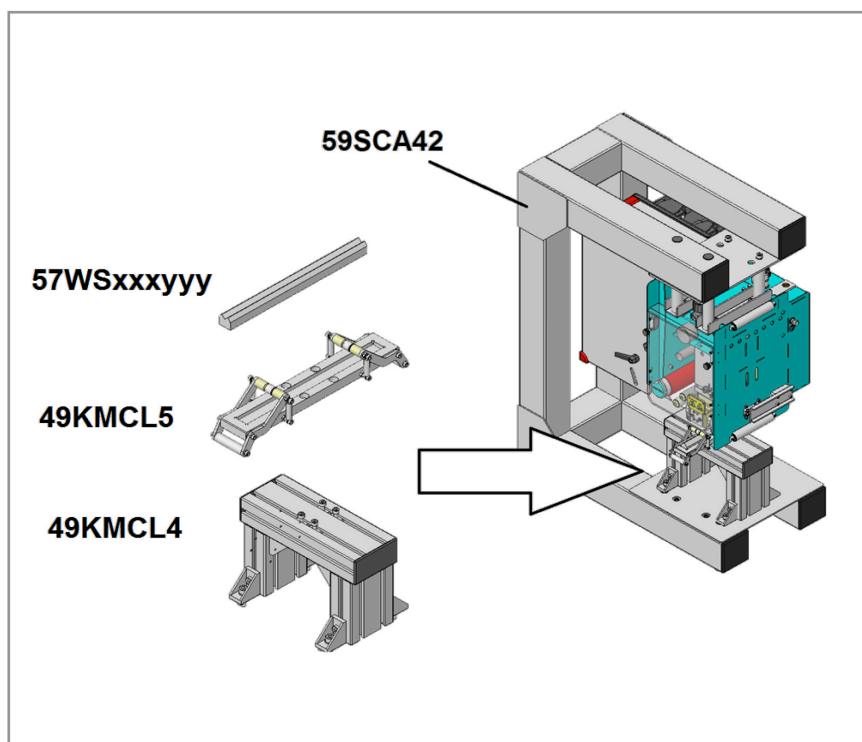


**ANNUNCIO DI UNA
NUOVA
APPLICAZIONE DI
CODITHERM:
PAD-WIRE
PERSONALIZZATA
PER LA STAMPA SU
FILII E CAVI
ELETTRICI.**

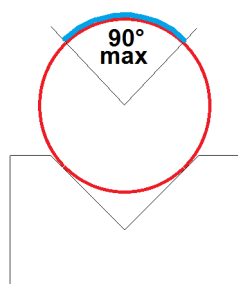


Le migliorie e gli aggiornamenti apportati alla stampante **Coditherm PAD** negli ultimi mesi consentono di poterla utilizzare efficacemente anche per la stampa su fili e cavi elettrici.

Per questa funzione, finora, è stata sempre proposta la **Coditherm WIRE**, composta da un trasferitore **ROUND** che fa ruotare il filo e che consente quindi la stampa per quasi tutta la circonferenza.

Nei casi in cui:

- I fili hanno un diametro esterno superiore ai 2,5 mm. Il codice da stampare è su una sola riga o comunque non supera, in altezza, un arco di circonferenza di 90°



è consigliabile utilizzare la PAD-wire perchè più economica e più facile da programmare ed usare.

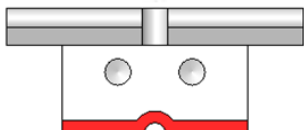
Il sistema **PAD-wire** si compone di:

- Stampante Coditherm PAD.
- Supporto da tavolo robusto, a sbalzo, modello 59SCA42.

Alla stampante base PAD è stato aggiunto un dispositivo per la regolazione fine della centratura della scritta sul filo. Si tratta di un rullo di rinvio-nastro montato su eccentrico e con manopola di regolazione. Permette all'operatore di centrare manualmente la scritta nel modo migliore e in particolare sui fili di diametro più piccolo.

TAMPONI IN GOMMA TERMICAMENTE CONDUTTIVA.

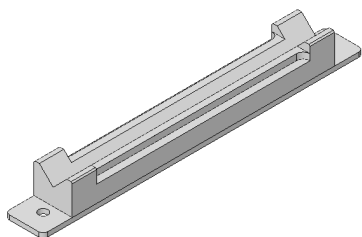
Sono stati realizzati dei nuovi tipi di tampone di tipo curvo-concavo in varie misure in grado di adattarsi ai vari diametri dei fili e cavi.



57ZA010	Per cavi diametro 2.5 - 3 mm (R = 1,5 mm): Area stampa 90 x 2,5 mm (max).
57ZA011	Per cavi diametro 4 mm (R = 2 mm): Area stampa 90 x 3 mm (max).
57ZA012	Per cavi diametro 5 mm (R = 2,5 mm): Area stampa 90 x 3,5 mm (max)
57ZA013	Per cavi diametro 7 mm (R = 3,5 mm): Area stampa 90 x 5 mm (max)
57ZA014	Per cavi diametro 10 mm (R = 5 mm): Area stampa 90 x 7 mm (max)
57ZA015	Per cavi diametro 15 mm (R = 7,5 mm): Area stampa 90 x 7 mm (max)
57ZA016	Per cavi diametro 20 mm (R = 10 mm): Area stampa 90 x 7 mm (max)
57ZA017	Per cavi diametro 25 mm (R = 12,5 mm): Area stampa 90 x 7 mm (max)

PIANI DI GUIDA E BATTUTA DEI FILI E CAVI.

Per cavi di diametro superiore a 8 mm si usa un modello unico standard 49KMCP1.



Sono disponibili una serie di dime guida cavo adatte per un certo range di diametri.



Codice: 57WS030045 - guida a V per cavi diam. 2,5 - 4,5 mm

Codice: 57WS050070 - guida a V per cavi diam. 4,6 - 7 mm

Codice: 57WS080100 - guida a V per cavi diam. 7,1 - 10 mm

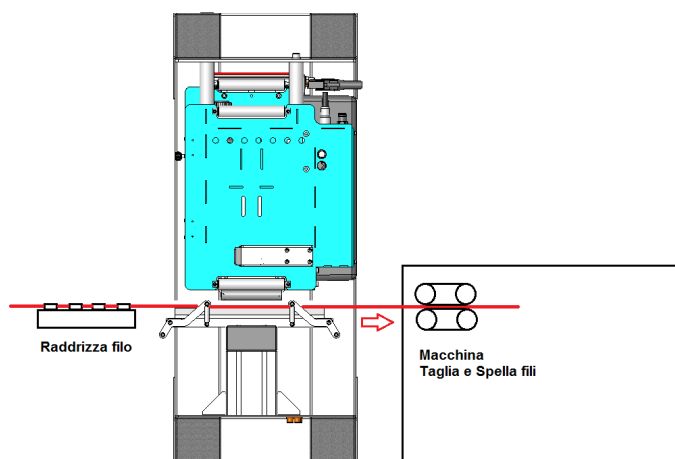
Codice: 57WS110125 - guida a V per cavi diam. 10,1 - 12,5 mm

Codice: 57WS130150 - guida a V per cavi diam. 12,6 - 15 mm

NASTRI TERMICI

- **Serie 740 (Nero e Bianco).**
E' il modello a più largo spettro di stampabilità su vari tipi di plastiche
Buona tenuta al graffio e limitata tenuta ai solventi.
- **Serie 850 (Nero e Bianco + altri colori).**
Adatta a stampare su PVC
Con ottima tenuta al graffio e ai solventi.
- **Serie 800 (Nero e Bianco + altri colori).**
Simile a Serie 850, ma con adesivo adatto a stampare su PE o altre plastiche poliolefiniche.
Con buona tenuta al graffio e discreta ai solventi.
- **ST 130 + Serie 490 (Nero e Bianco + altri colori).**
Con tecnica di stampa POSY.
(Nota: Utilizzabile solo su PAD).
Adatta a stampare su superfici mattate o leggermente ruvide. Anche su gomma.

CONFIGURAZIONE DI SISTEMA



DISPONIBILITA' DEL NUOVO SISTEMA:

A partire da Febbraio 2015.